

LEVS

OMLOOP |
UTRECHT
Klankbordgroep 2

14|10|2019

MITROS

1726-14



LEVS

OMLOOP |
UTRECHT

Klankbordgroep 2

14|10|2019

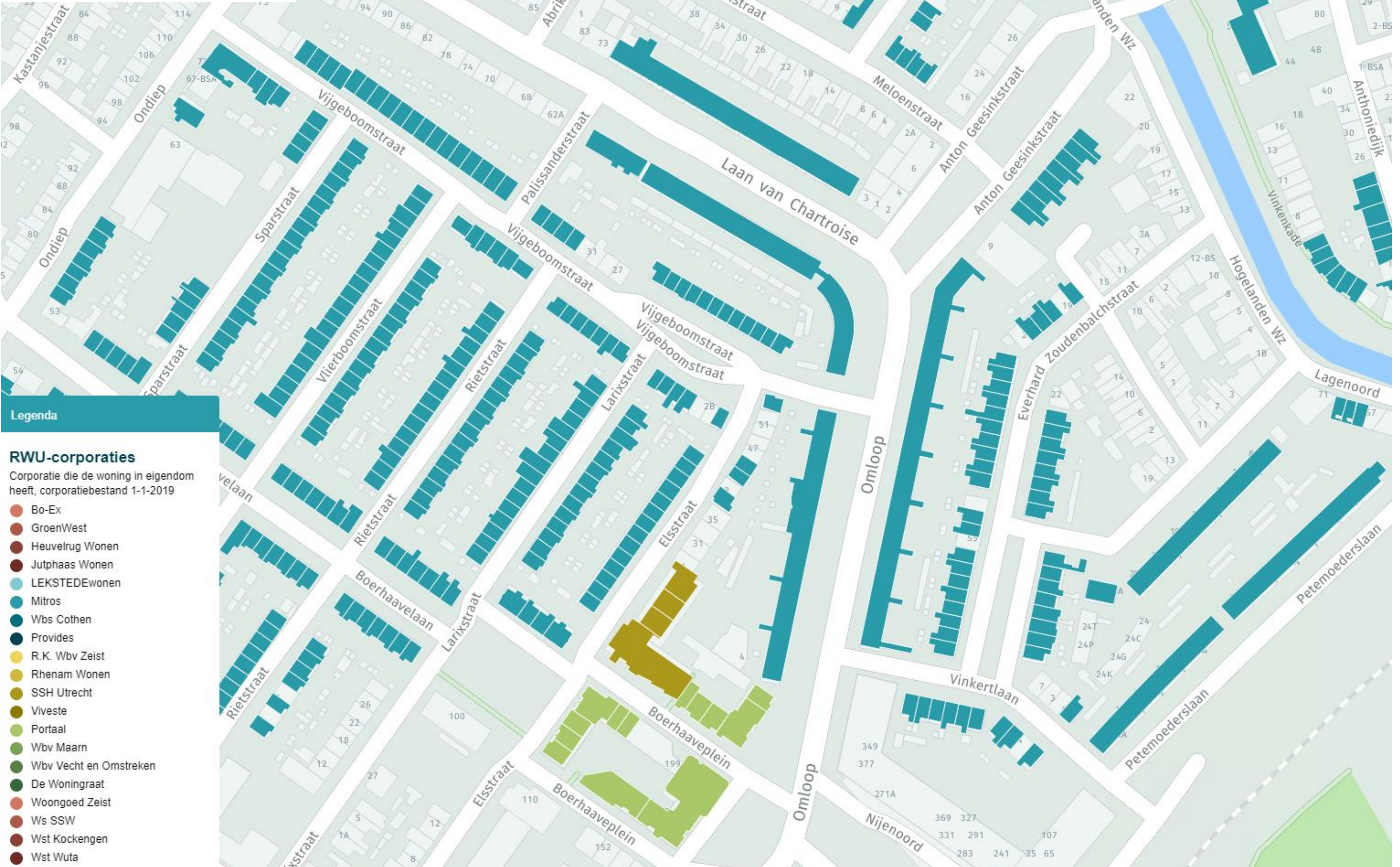
MITROS

1726-14

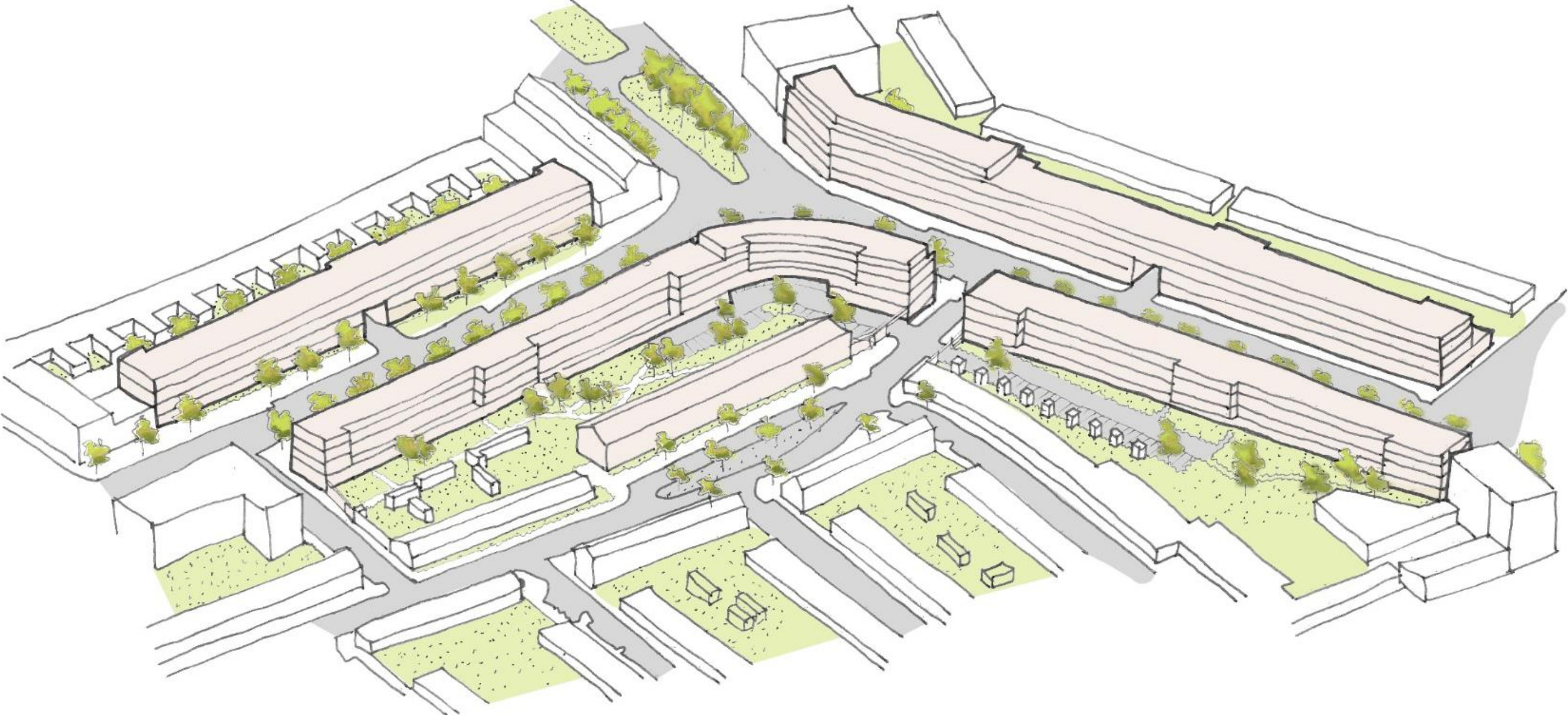
THEMA'S

- Zoom-in deelgebieden
- Leefgalerij DG 2
- Aansluiting en hoeken
- Groen binnengebied
- Parkeren
- Fietsenstalling
- Galerij verlichting

EIGENDOM MITROS ZIE BLAUW



OVERVIEW

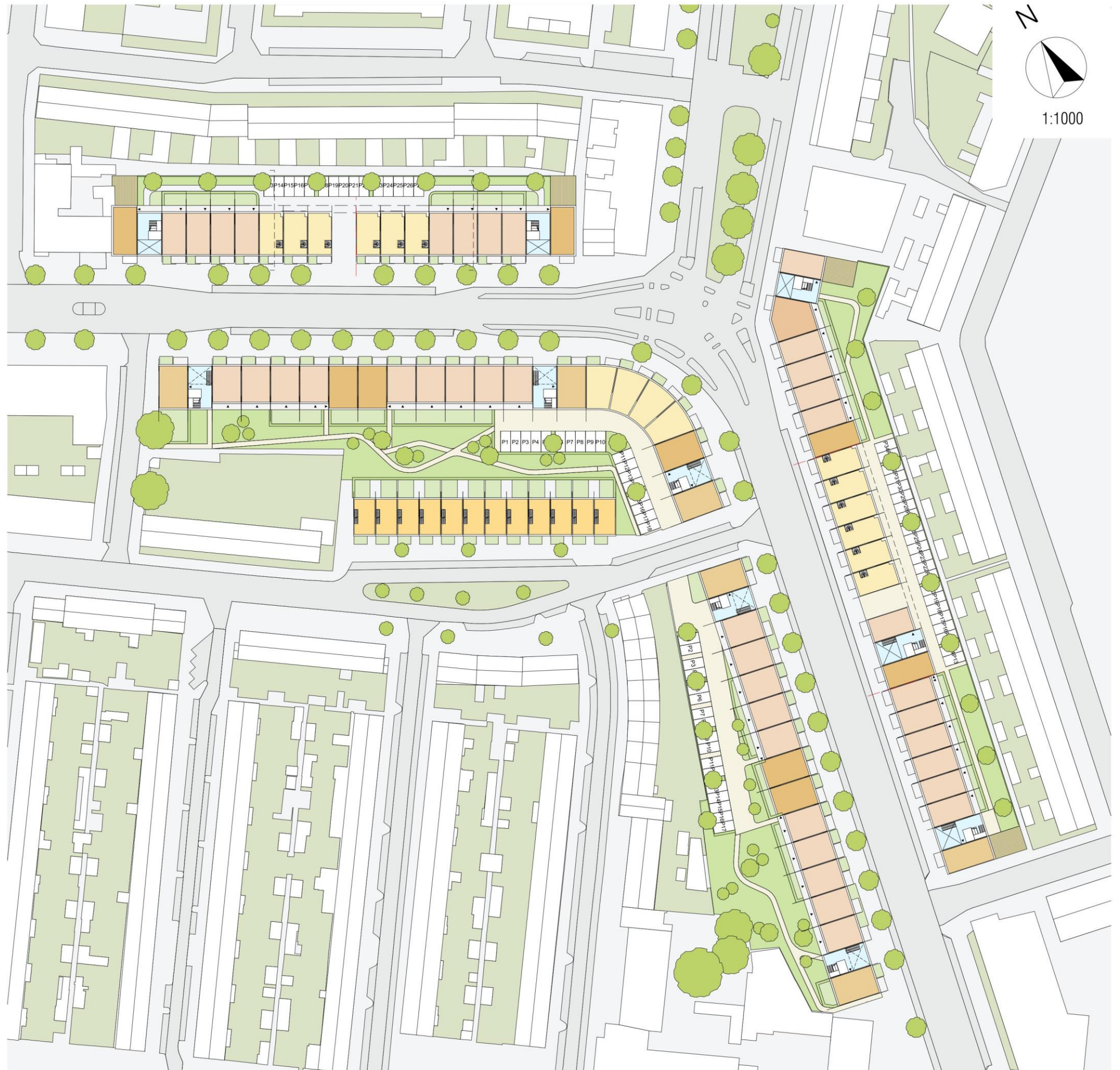


SITUATIE BEGANE GROND

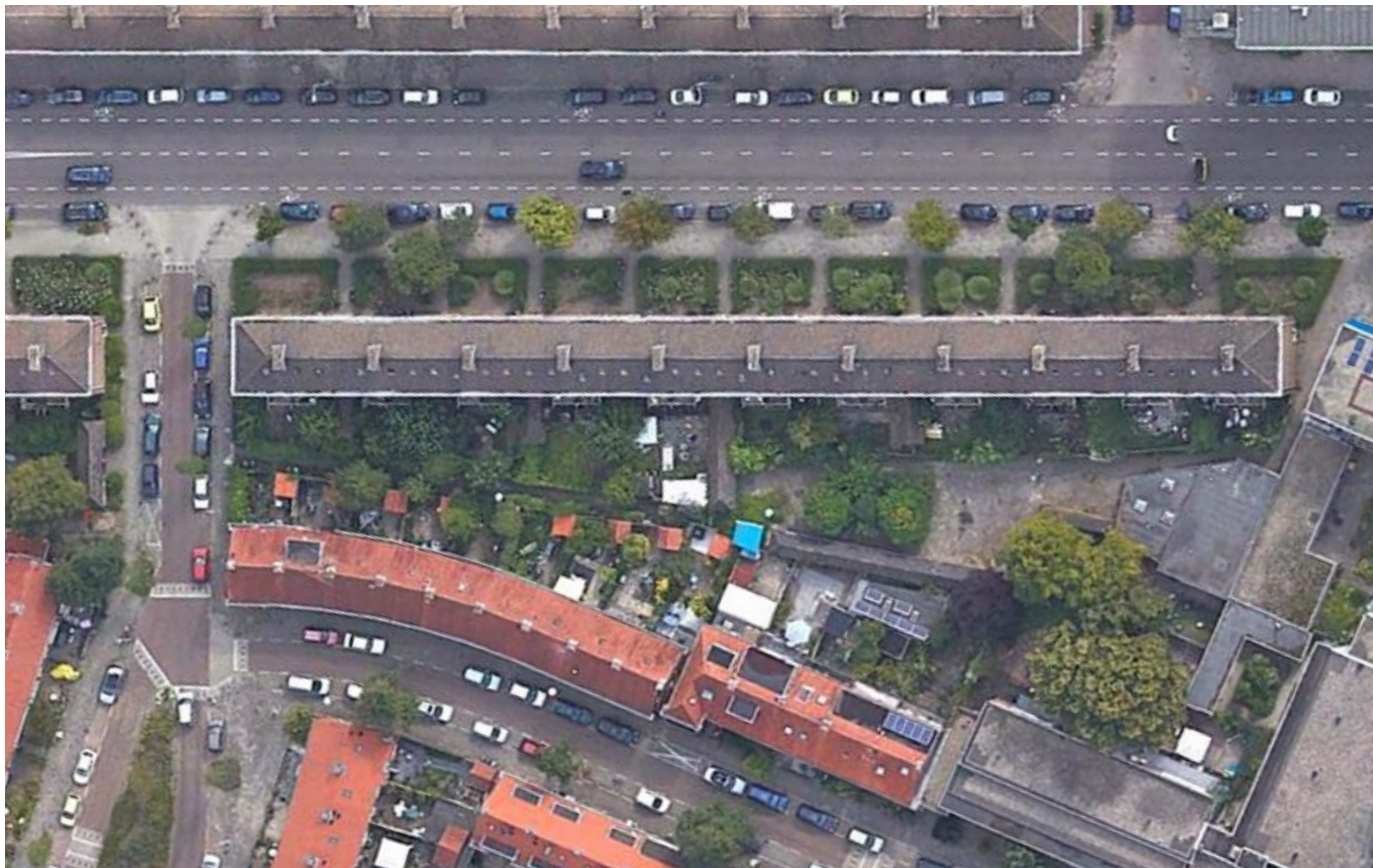
- = kavel
- = huidige bebouwing



SITUATIE EERSTE VERDIEPING

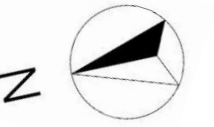


DEELGEBIED I BESTAAND



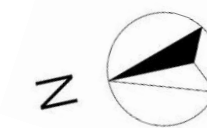
DEELGEBIED I BEGANE GROND

- = kavel
- = huidige bebouwing



DEELGEBIED I 1^E VERDIEPING

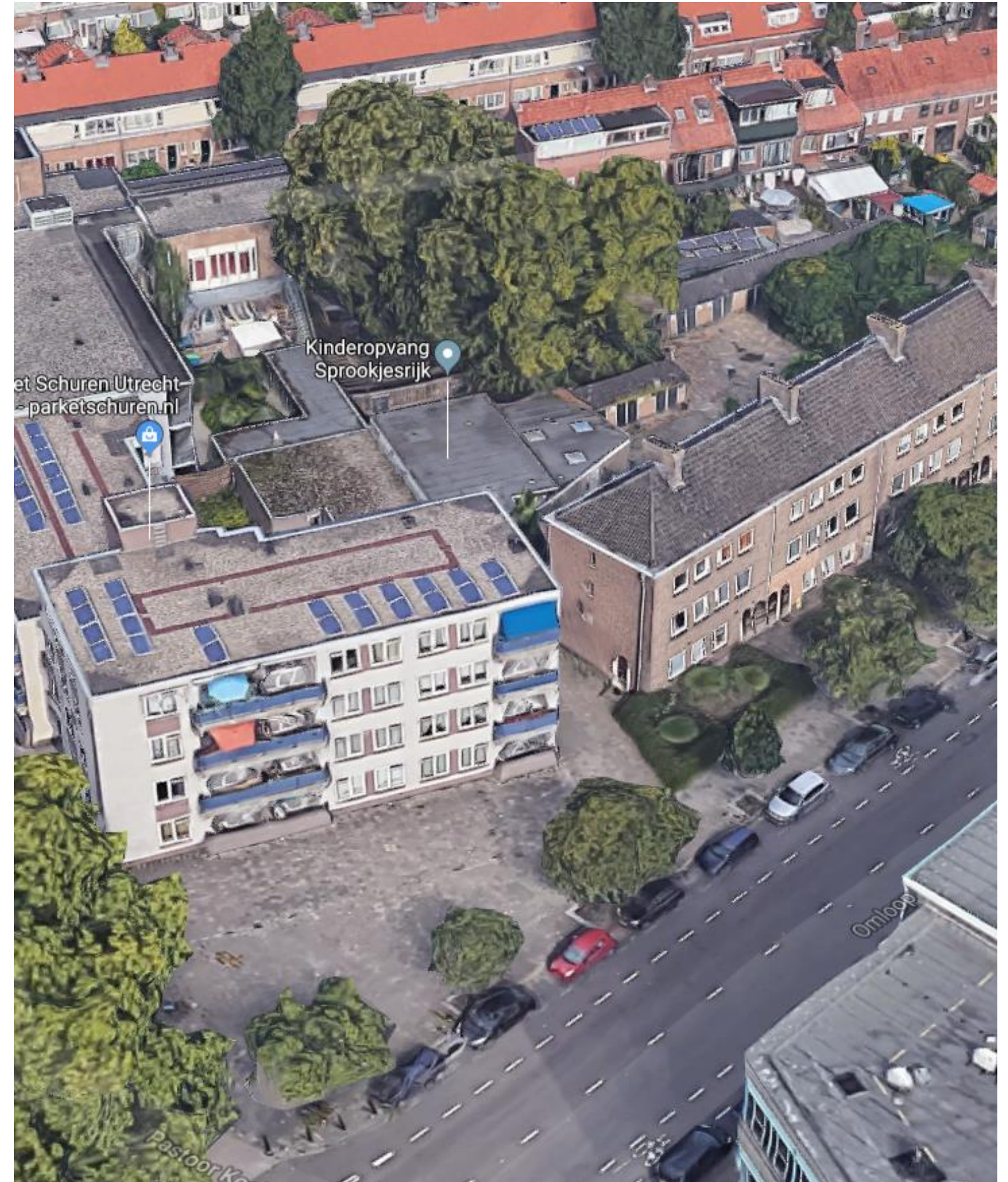
- = kavel
- = huidige bebouwing



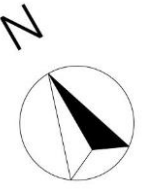
BEËINDIGING EN AANSLUITING E



Aansluiting E geeft toegang tot Partou Kinderopvang

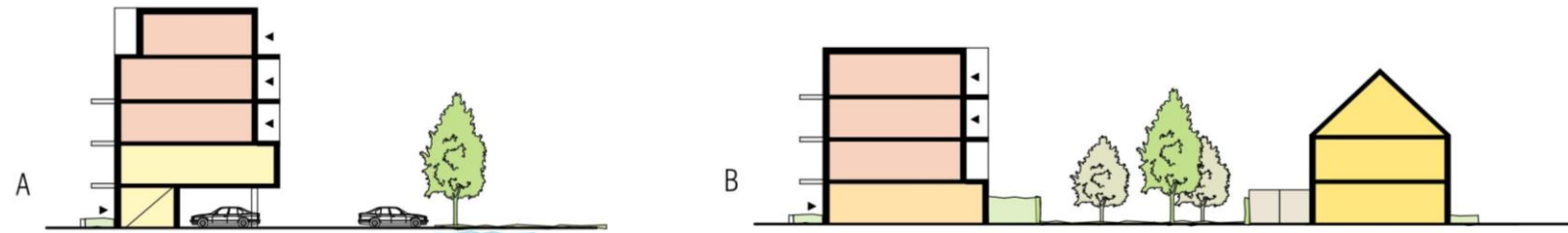


DEELGEBIED 2 BESTAAND



DEELGEBIED 2 BEGANE GROND

- = kavel
- = huidige bebouwing



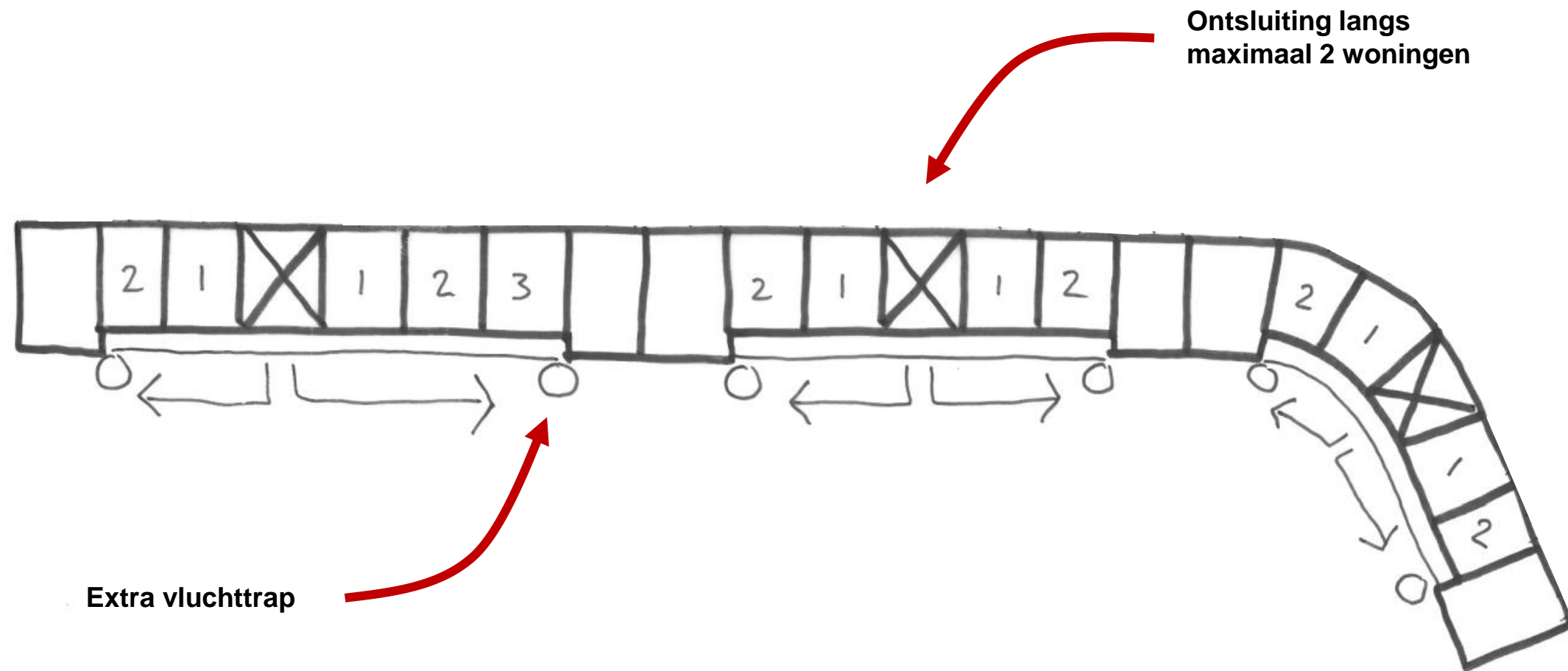
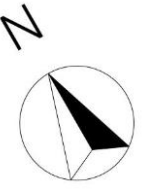
DEELGEBIED 2 1E VERDIEPING

- = kavel
- = huidige bebouwing



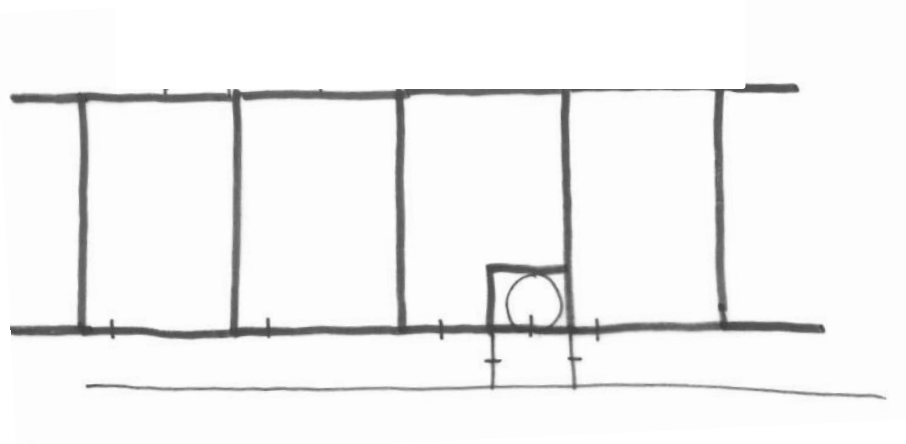
DEELGEBIED 2 ALTERNATIEF LEEFGALERIJ

Galerij en balkon vallen samen

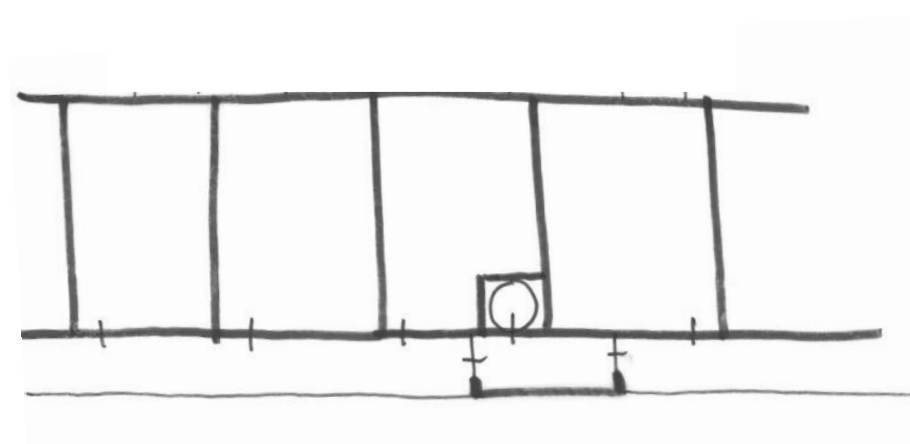


Ontsluiting langs maximaal 2 woningen

Extra vluchttrap



Alternatief: vluchttrap inwendig

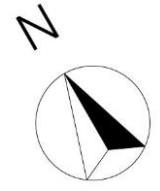
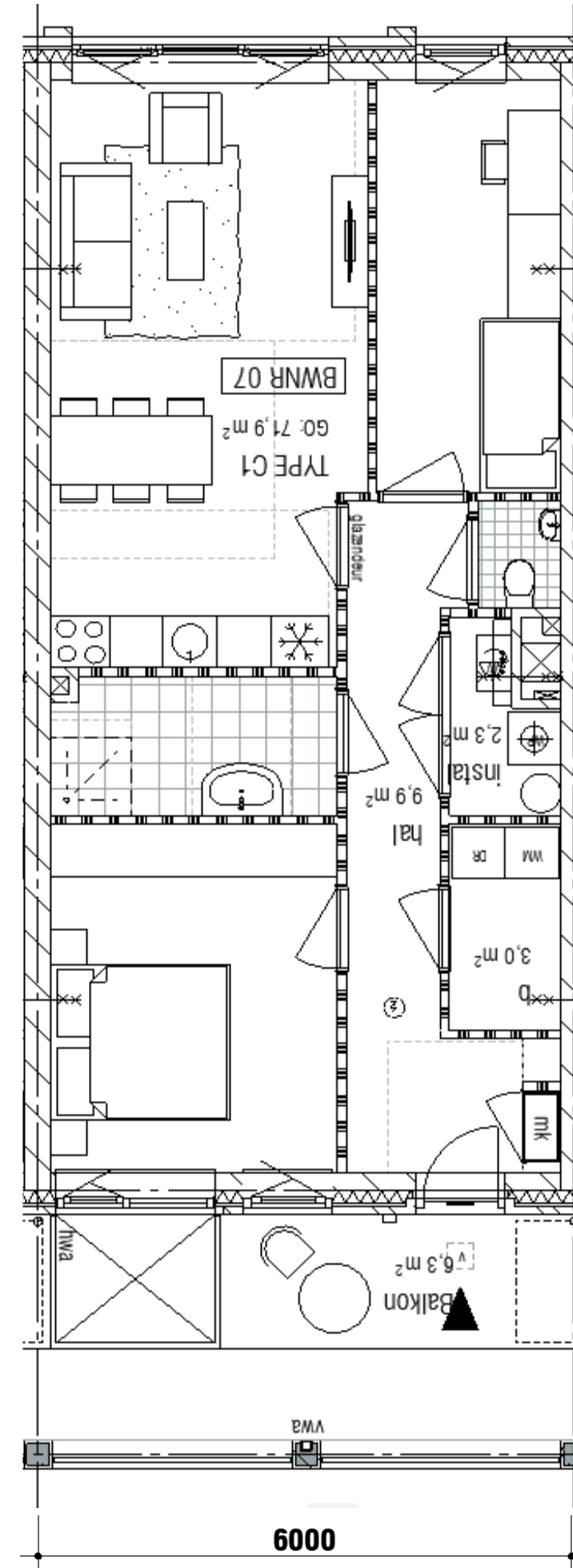


Alternatief: vluchttrap verborgen achter galerij gevel

REFERENTIES LEEFGALERIJ



LEEF GALERIJ



balkon en vide

galerij

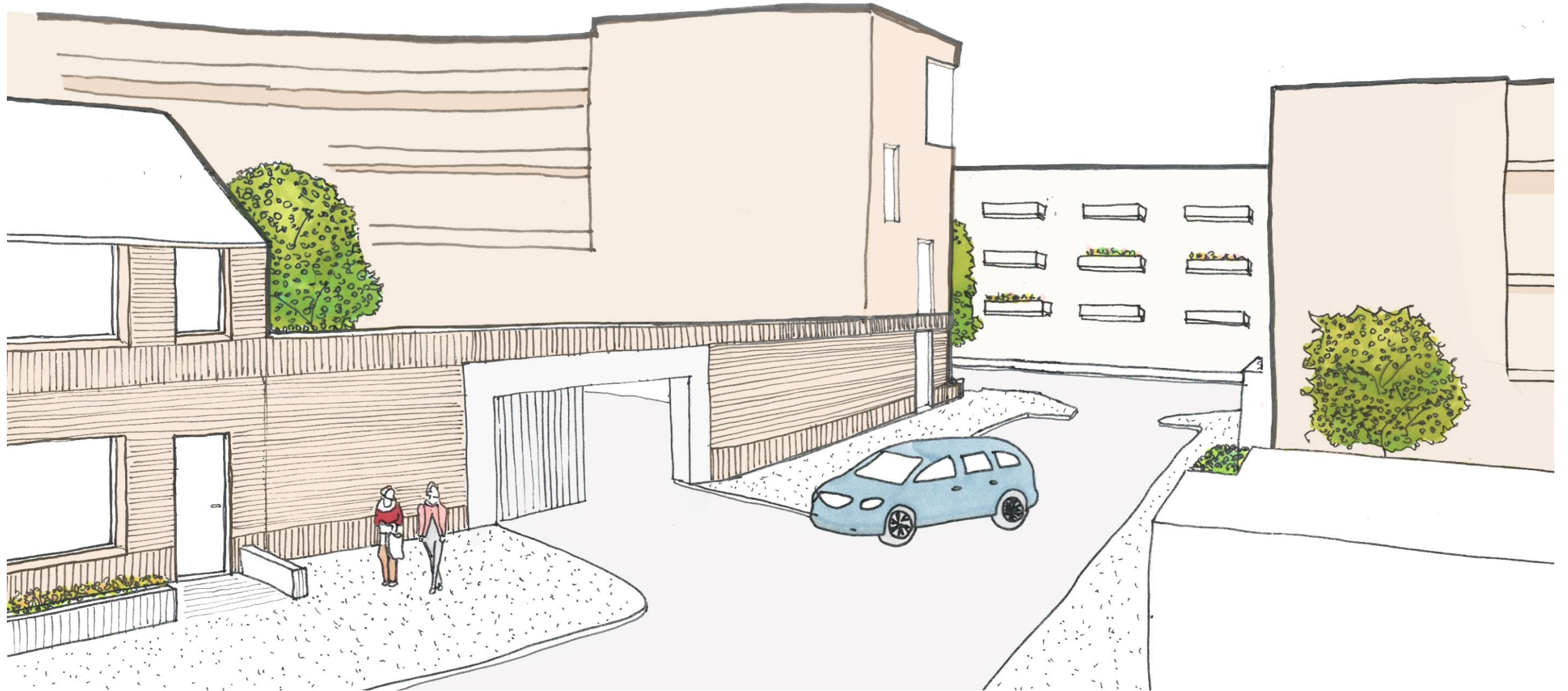
BEËINDIGING EN AANSLUITING A

Gebouwde beëindiging die onderdeel is van de architectuur en aansluit op de bestaande tuinmuur.

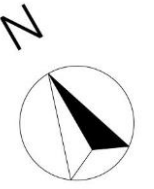


BEËINDIGING EN AANSLUITING B

Gebouwde verbinding tussen de appartementen en woningen die qua volume en architectuur het blok sluit en afmaakt.

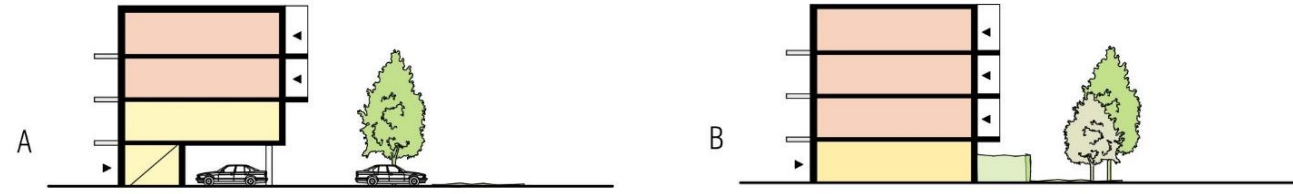


DEELGEBIED 3 BESTAAND



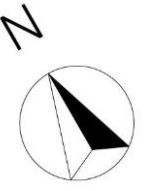
DEELGEBIED 3 BEGANE GROND

- - - = kavel
- - - = huidige bebouwing

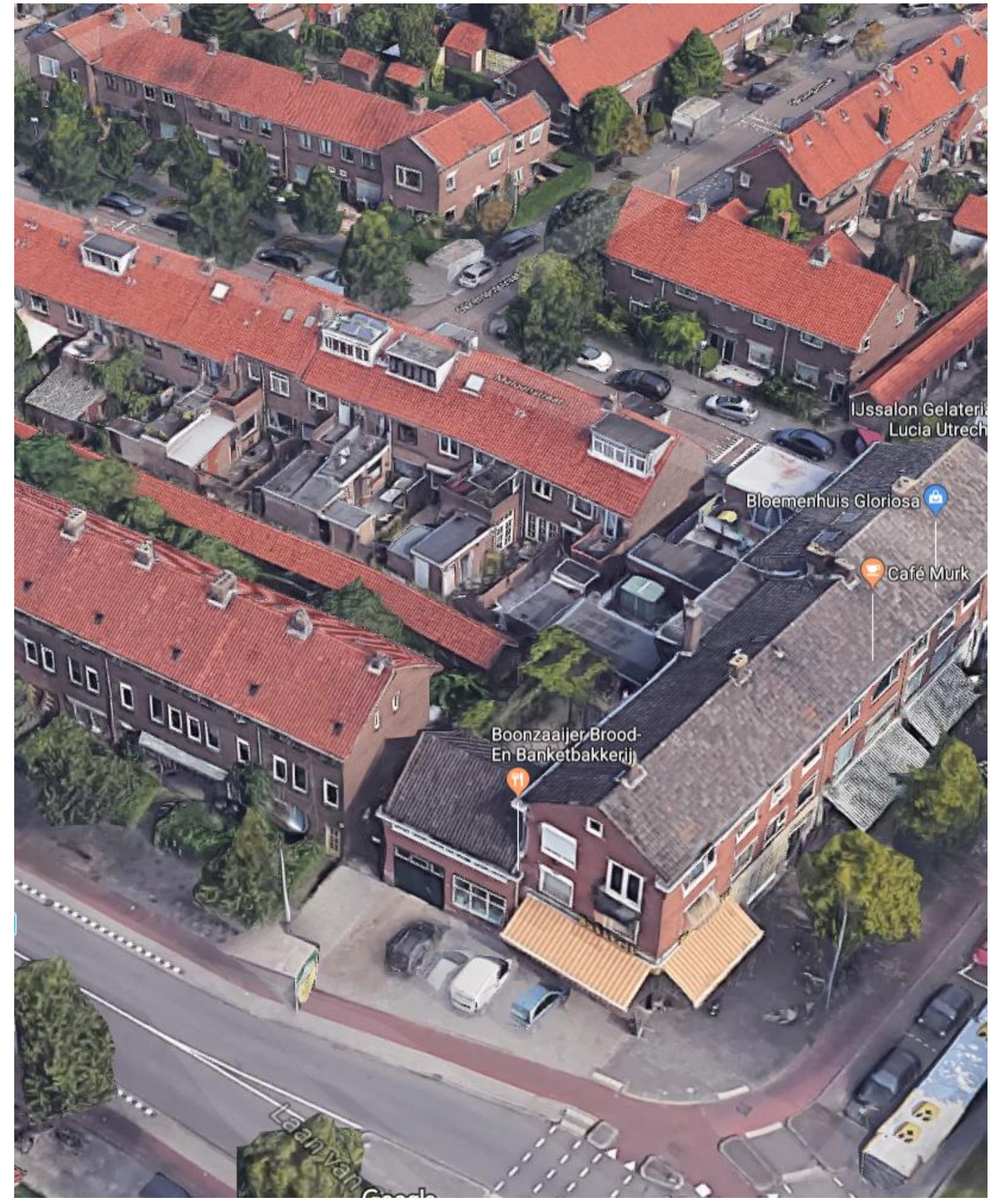


DEELGEBIED 3 1E VERDIEPING

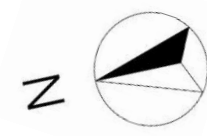
- = kavel
- = huidige bebouwing



BEËINDIGING EN AANSLUITING

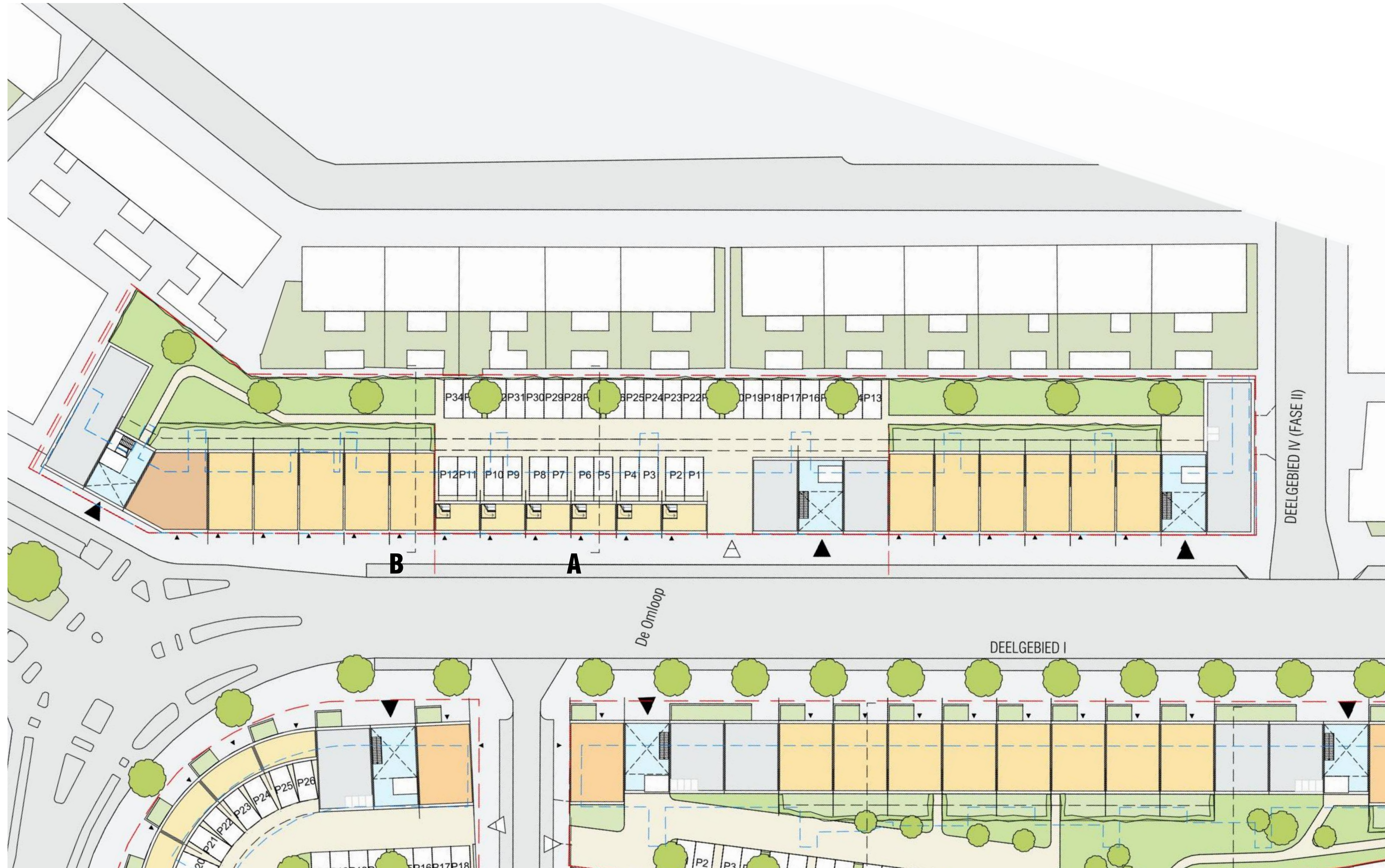
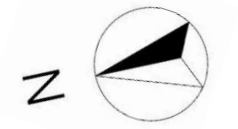
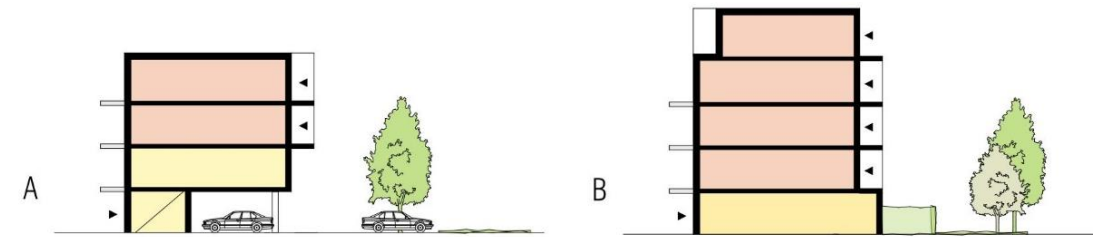


**DEELGEBIED 4
BESTAAND**



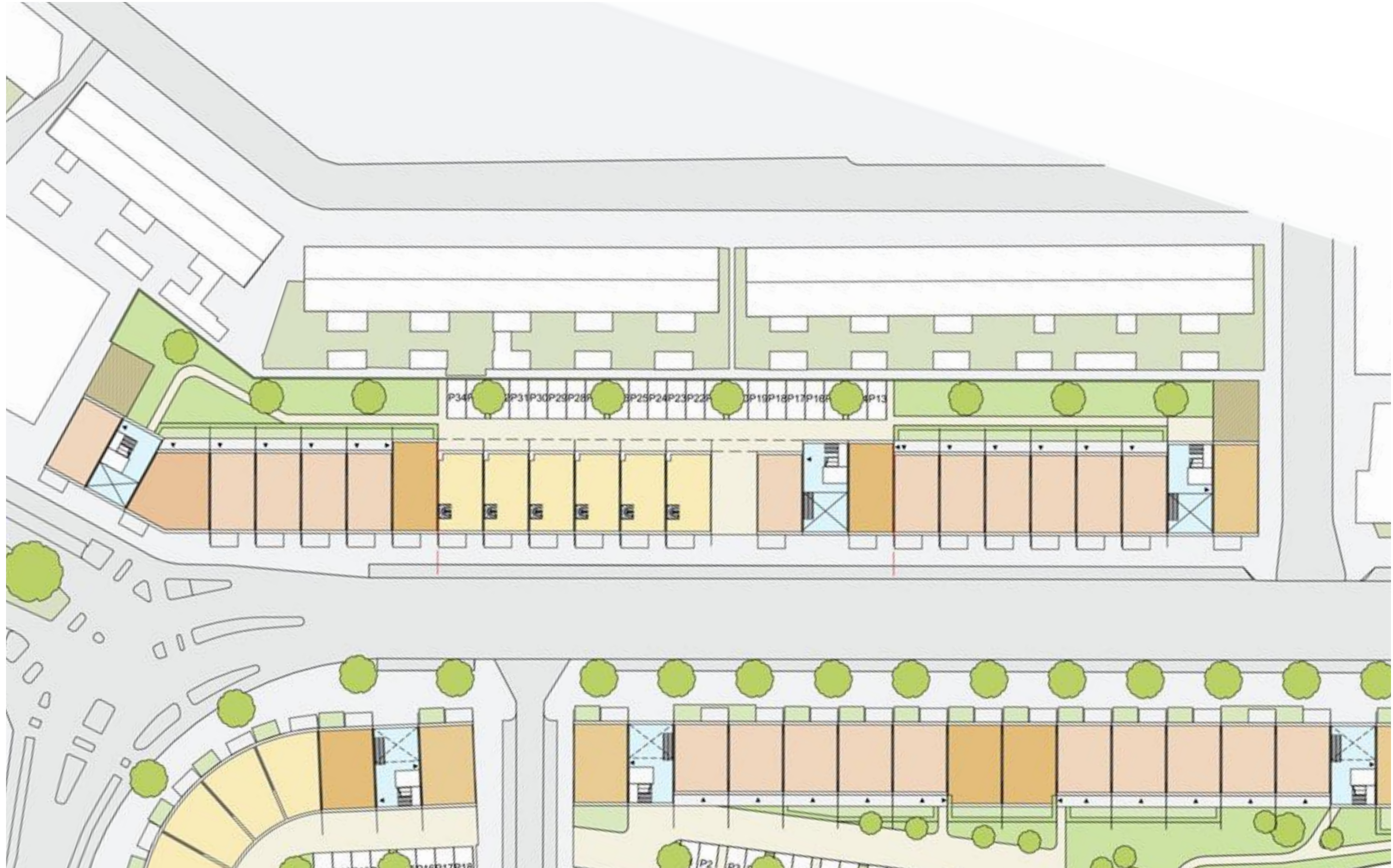
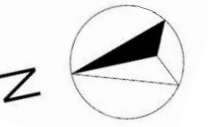
DEELGEBIED 4 BEGANE GROND

- = kavel
- = huidige bebouwing

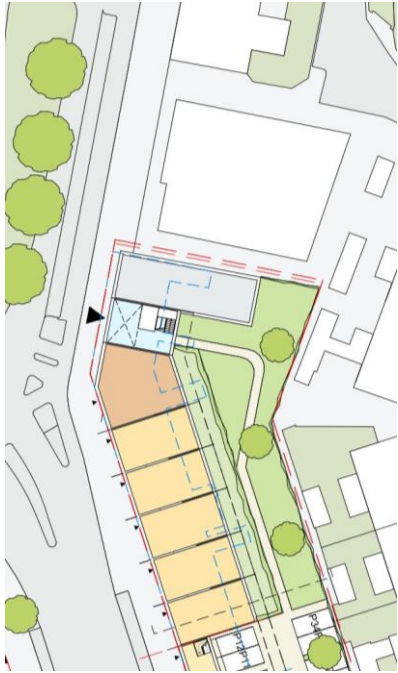


DEELGEBIED 4 1E VERDIEPING

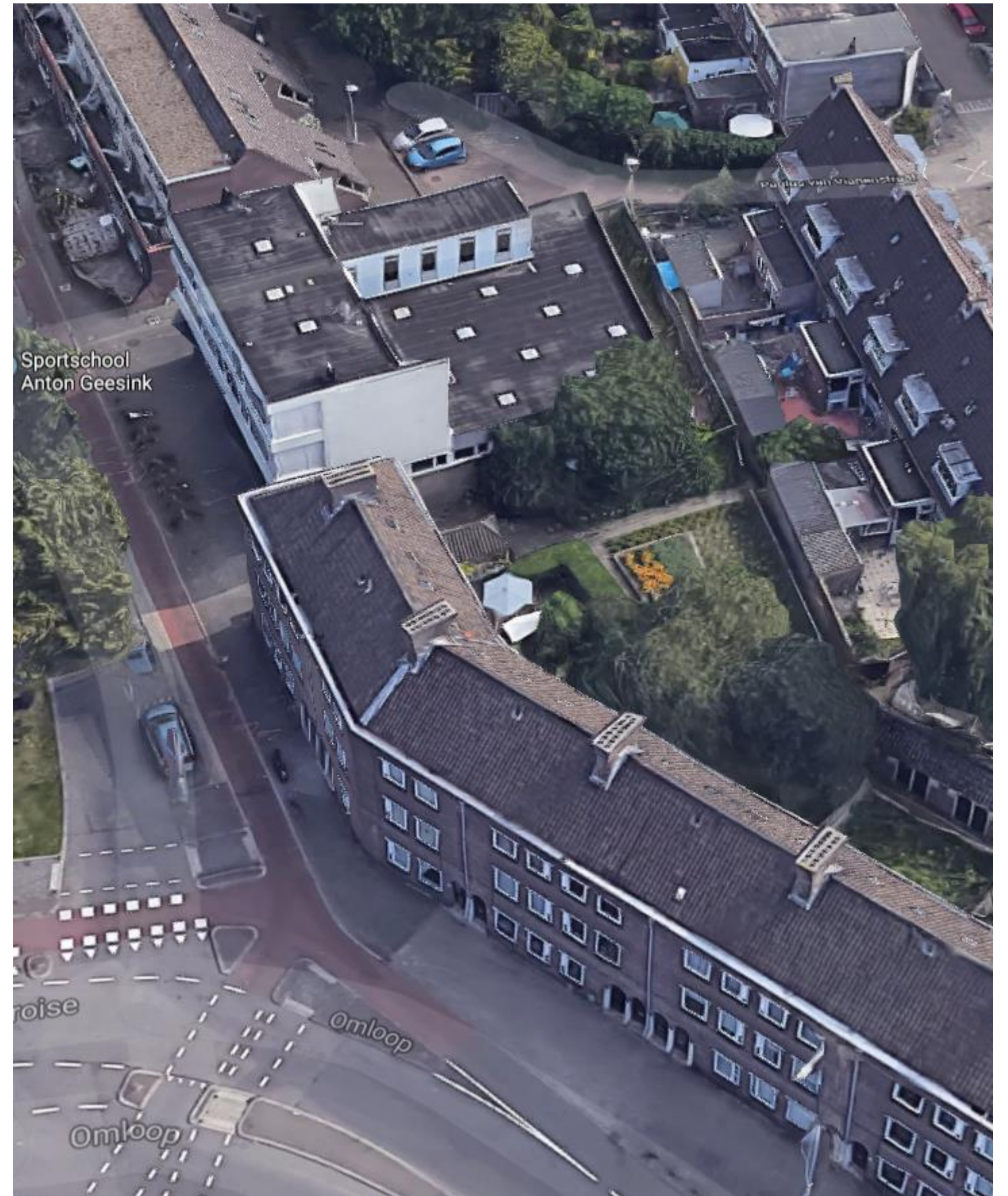
- = kavel
- = huidige bebouwing



BEËINDIGING EN AANSLUITING C



Aansluiting C ligt op grond derden



BEËINDIGING EN AANSLUITING D



Aansluiting D Laten aansluiten op de bestaande groene haag

LEVS

OMLOOP |
UTRECHT

Klankbordgroep 2

14|10|2019

MITROS

1726-14

GROEN BINNENGEBIED



BINNENGEBIED



SEMI-OPENBARE BINNENGEBIED MET KLEINE PRIVÉ TUINEN



Bron: Reactie Gemeente Utrecht, afdeling stedenbouw

HAGEN ALS AFSCHEIDING, OPENEND NAAR BINNENGEBIED



Bron: Delva Landscape – Deeltuin Utrecht

OVERGANGSZONE NAAR COLLECTIEF GROEN BINNENGEBIED



SPELEN EN ONTSPANNEN

URBAN FARMING



- 1 collectieve tuin
- 2 collectieve voortuin
- 3 overgang collectief / privé
- 4 privé-tuin

Bron: LEVS architecten – Rietveldhof Utrecht

PARKEREN IN HET BINNENGEBIED AANDACHT VOOR KOPLAMPEN



Bron: LEVS architecten – Weesp Utrecht

ERF AFSCHEIDINGEN

De erf afscheidingen zijn onder te verdelen in de volgende types:

Metselwerk tuinmuren aan de openbare ruimte. Mee ontworpen met de architectuur en plaatselijk de hoek om of voorzien van poort. Zie **rode** aanduiding

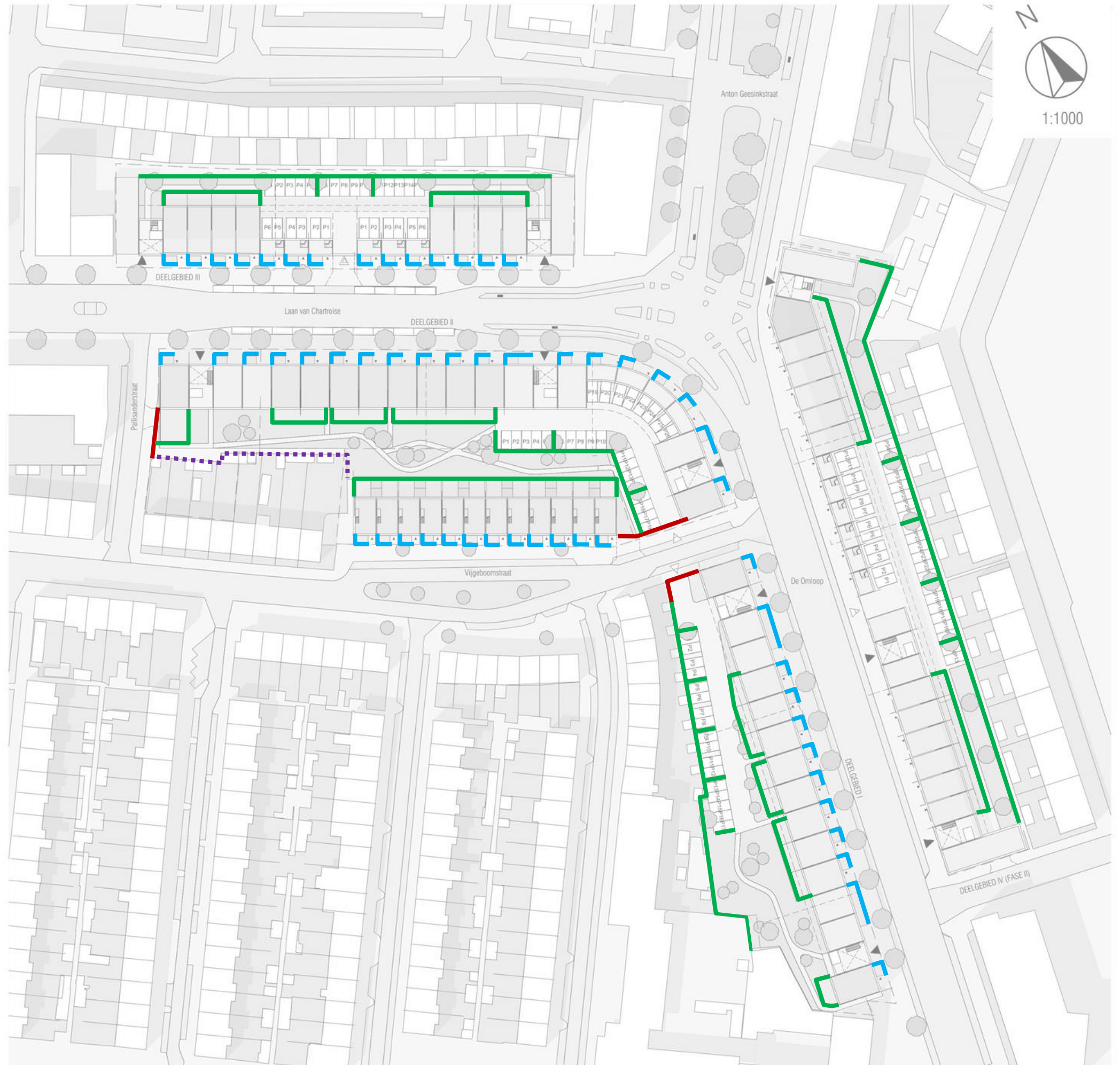
Groene (deels hoge) blok hagen afscheidingen. Zie **groene** aanduiding

0.6m hoge metselwerk afscheidingen aan de openbare ruimte, voorzien geïntegreerde plantenvakken met groen. Mee ontworpen met de architectuur en plaatselijk de hoek om. Zie **blauwe** aanduiding en onderstaande referentie foto's.

Afscheiding ntb, zie **paarse** lijn.



Referenties Fruitbuurt, Utrecht



NATUURINCLUSIEF

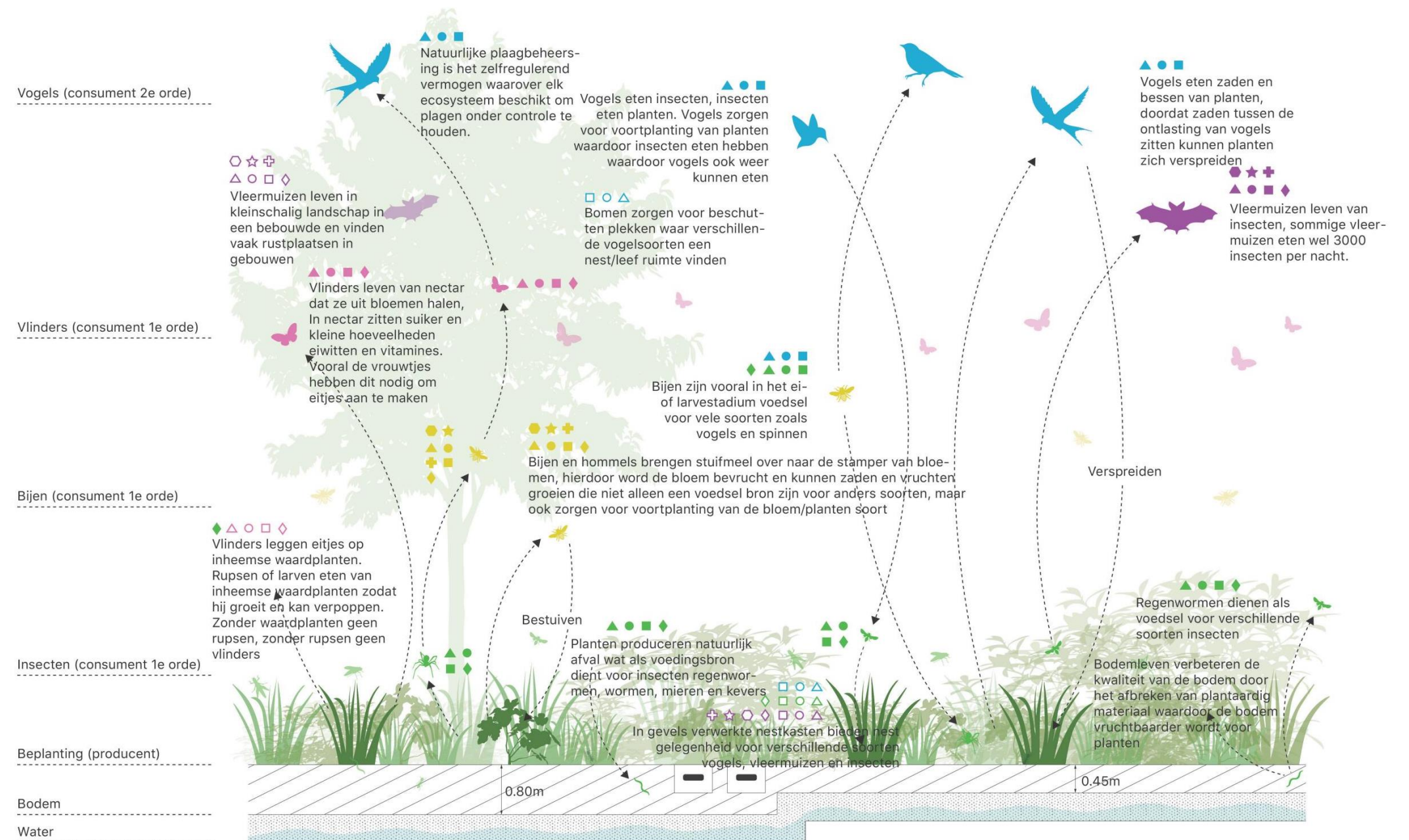
Voor het project de Omloop is nog onbekend wat voor soorten nodig zijn om de biodiversiteit te versterken. Dit zou met de afdeling buitenruimte en/of stadsecoloog van de gemeente Utrecht nader onderzocht moeten worden. Afhankelijk van het soort kan gekeken worden wat voor leefomgeving, voedsel en voortplanting (nestgelegenheid of bijvoorbeeld een waardplant) noodzakelijk zijn.



Neststeen voor huismus



Beplanting voor insecten



Afbeelding: Flux Landscape architecture

LEVS

OMLOOP |
UTRECHT

Klankbordgroep 2

14|10|2019

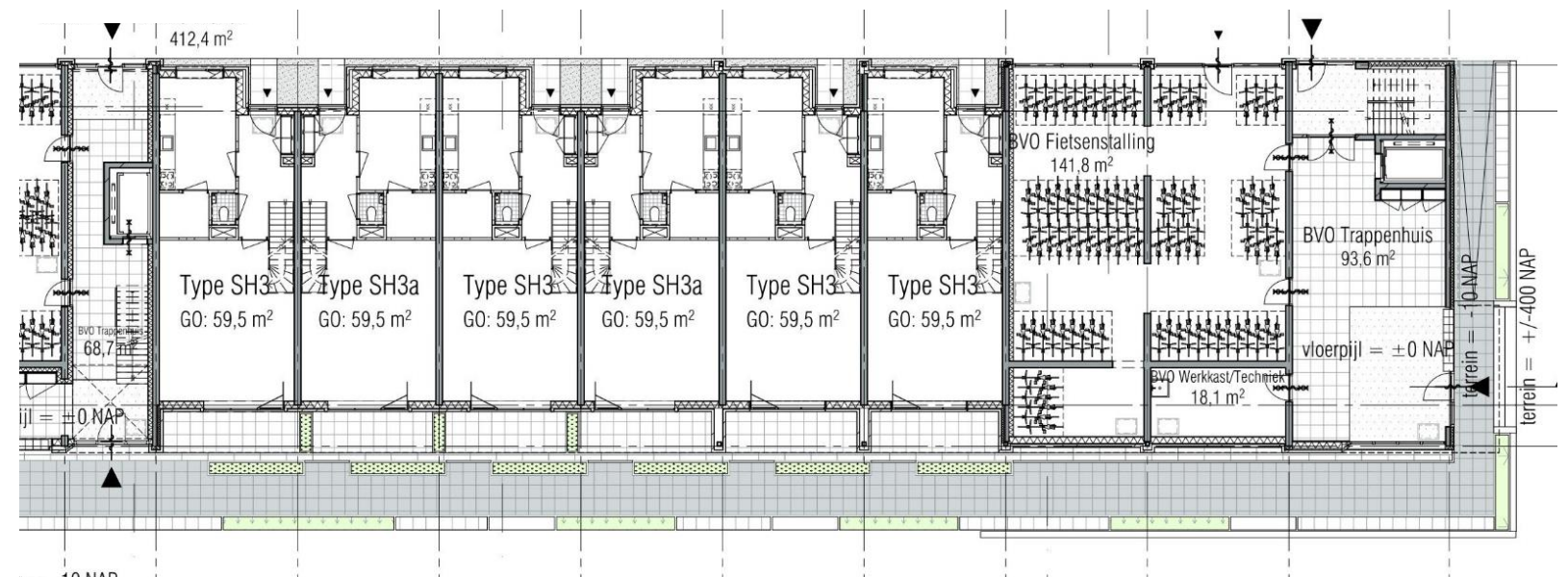
MITROS

1726-14

FIETSEN STALLING



REFERENTIES FIETSENSTALLING



LEVS

OMLOOP |
UTRECHT

Klankbordgroep 2

14|10|2019

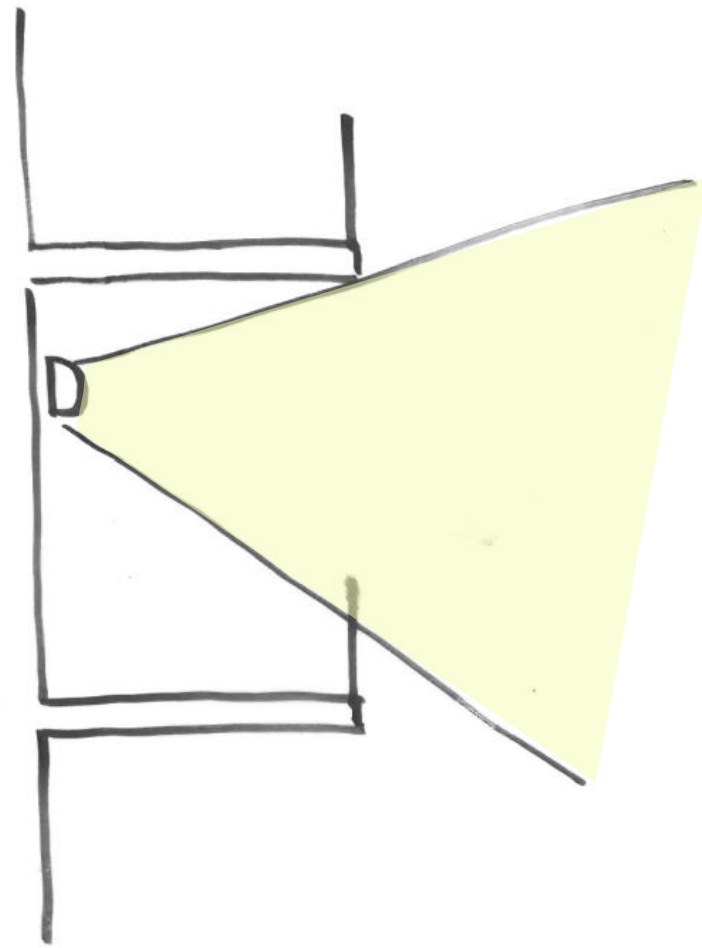
MITROS

1726-14

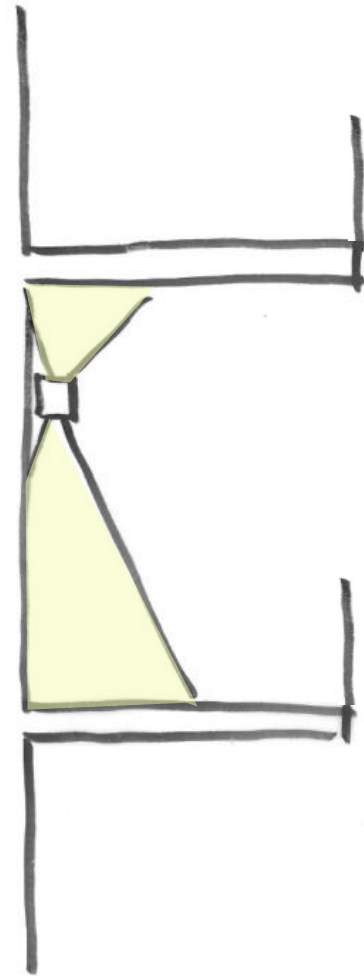
GALERIJ VERLICHTING



GALERIJ VERLICHTING



Verlichting schijnt in binnengebied



Verlichting schijnt op galerij



Down and Up armaturen



BORSTWERING BALKON / GALERIJ



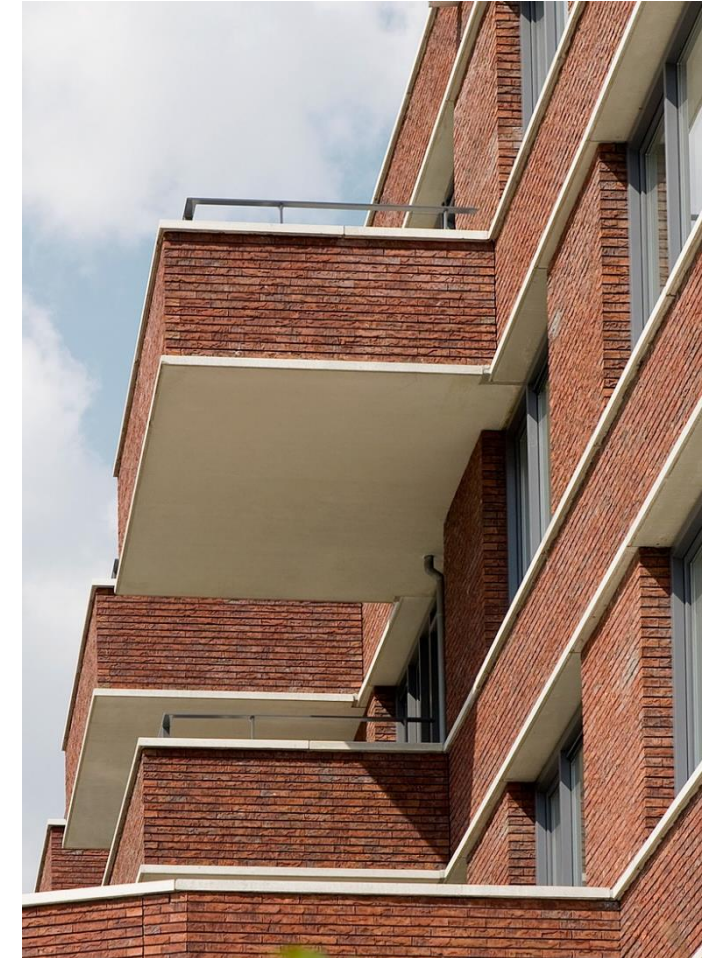
Aluminium lamellen hekwerk



Glazen hekwerk



**Deels metselwerk borstwering
en glazen hekwerk**



**Metselwerk borstwering met
aluminium regel**



LEVS

LEVS ARCHITECTEN
ADRIAAN MOUT
JURRIAN VAN STIGT
MARIANNE LOOF

Postbus 2182
1000 CD Amsterdam
Cruquiusweg 111d
1019 AG Amsterdam
020-6735762
post@levs.nl
www.levs.nl